



数日型地域医療体験セミナー

in群馬

—地域住民の健康を支える地域医療—

若手医師や指導医、医療スタッフとの交流を通じて、一足先に体験できます

西吾妻福祉病院：地域医療密着コース 総合・救急外来  研修医の先生方との交流


Aコース：8月 3日（月）～ 5日（水）

Bコース：8月17日（月）～19日（水）

利根中央病院：リゾート片品村での診療所体験

 訪問看護・スタッフとの交流（BBQ）

8月6日（木）～8月8日（土）

下仁田厚生病院：高齢化率日本一の地域医療を体験しよう  荒船風穴・神津牧場見学

Aコース：8月 6日（木）～ 7日（金）

~~Bコース：8月21日（金）～22日（土）~~ ※定員のため、申込みを締め切りました。

公立富岡総合病院：研修医・当直体験

 研修医の日中業務と夜間・時間外救急の対応

8月18日（火）～20日（木）

桐生厚生総合病院：医師の1日体験  病院で働く医師の一日と当直体験

~~外科系コース：8月19日（水）～21日（金）~~ ※定員のため、申込みを締め切りました。

~~小児・周産期コース：8月26日（水）～28日（金）~~

原町赤十字病院：訪問看護・緩和医療と当直体験

 夜間・時間外外来患者の対応

8月25日（火）～27日（木）

対象

群馬大学医学部
医学科生
(全学年OK)

前橋協立病院：市街地での地域医療体験

 在宅医療と医師の夜間・時間外外来患者の対応、周産期医療の体験

周産期コース：8月25日（火）～26日（水）

在宅医療コース：9月 2日（水）～ 3日（木）あと1名

館林厚生病院：全国一暑い地域での医療体験

 内視鏡室・手術室・人間ドックの見学、女性医師との懇談

8月 24日（月）～ 25日（火）あと1名

公立藤岡総合病院：地域急性期総合病院の多面的役割  在宅患者の医療と看護

Aコース：9月 8日（火）～ 9日（水）

Bコース：9月15日（火）～16日（水）

*各日程とも定員2名。

*宿泊は原則無料、食費・交通費は各自用意のこと。

*セミナー内容、宿泊期間、交通など、詳細についてのご相談は、下記までご連絡ください。

申込締切：平成27年7月17日（金）～24日（金）まで

【お問合せ先】

群馬大学医学部附属病院 群馬県地域医療支援センター宛

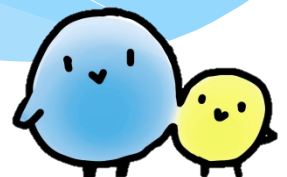
TEL：027-220-7938 / FAX：027-220-8781

E-mail：gunma-chiiki@gmcc.jp

締切
延長しました！

*参加希望の方はメールで上記宛にご連絡ください。

メールの件名は「数日型セミナー（病院名・コース名）」として、
本文に①氏名②学年③学籍番号③連絡先TEL・メールアドレス（PC）
を記入し「参加申込書」と一緒に送信してください。



数日型地域医療体験セミナーでのよくある質問

Q.旅費の手続きとは何ですか？

A. 数日型セミナーは、セミナーの計画を立てた段階で、専任医師より群馬大学の教務部に報告しています。そのため、全ての数日型セミナーは、大学からの出張扱いとなり“旅費（交通費等）”が支給されます。手続きは、セミナー開催前に地域医療支援センターで行う必要があります。

Q.当日の持ち物を教えてください。

A. 白衣、名札、着替え、洗面用品、健康保険証、靴はなるべく清潔な運動靴でお願いします。実習中は、内履きを使用していただくと、尚良いと思います。白衣は特に指定はありませんので、実験用のものや、寒くなければケーシー型白衣でもかまいません。また、スケジュールに診療所見学や訪問診療などがあるセミナーに参加する場合は、上履きを持参していただくことがあります。

Q.当日、どんな服装で行ったらいいですか？

A. 男女共に、長ズボンが望ましいです。色は、黒やベージュがよいでしょう。また、ジーンズや肌の露出の多い服装、有事の時に動きづらいためヒールのある靴は避けてください。靴はなるべく清潔な運動靴でお願いします。実習用内履きをお持ちの方は、使用していただくと尚良いと思います。

Q.交通手段として、自家用車での参加は可能でしょうか？

A. 大学への届け出書類上、原則として公共交通機関（電車・バス等）で現地へ向かっていただきます。（書類上では、群馬大学に集合し、電車等の公共交通機関を利用して、もともと経済的かつ合理的な経路にて目的地に行き、群馬大学に戻ってくることを原則としています。）その上で、もし行き帰りに何かあった時、公務としての対応が可能となっています。また、最寄駅が遠い等、公共交通機関が利用しづらい場合は、ご相談ください。

Q.シャワー等がありますか？

A. 病院によって、当直室や院内に宿泊するか、官舎やホテルに宿泊するかでも異なります。当日使用させていただく宿泊先の設備等は、先方に問い合わせしてから回答しますので、お気軽にご質問ください。

Q.白衣と名札がないのですが？

A. 白衣・名札は、実験用のものでも構いませんのでご持参ください。病院によっては、どちらも用意して下さることもあります。念のため各自ご持参いただいています。ま

た、どちらも持っていない場合は、改めて購入する必要はありません。当センターでの貸し出しが可能ですので、お申し出ください。なお、貸し出し後は必ず返却してください。

Q.セミナー参加にあたり、病院の担当者の方にメールなどしておいた方が良いでしょうか？

A. もし時間があれば、先方に一言『宜しくお願いします』とメールや電話で連絡していただければ、より一層快く受け入れてくださるかと思います。ですが、学生さん個人のメールアドレス等が先方に知れるので、個人情報の観点からもよくご検討ください。セミナー受け入れ病院へは、専任医師から皆様のことをよくお願いしてあります。基本的には当日、挨拶していただければ大丈夫です。

もし、電車が間に合わず、開始時間ギリギリの到着となってしまう場合や、やむを得ず遅刻する場合等は、必ず参加病院の事務担当者まで電話連絡してください。連絡先は、事前にお渡しする各セミナースケジュールに記載しています。

Q.一緒に参加する学生はいるのでしょうか？

A. センターにお問い合わせください。また、参加者が男女一名ずつの場合は、基本的に当直・宿泊は別になります。

Q.当日の交通費や食費はどうしたらいいのでしょうか？

A. セミナー参加者には、当日の交通費・食費をご負担いただいています。その上で、セミナー終了後（約二か月後）、事前に手続き・登録していただいた口座に、群馬大学旅費規程により計算された“旅費”の支払いがあります。領収書等は必要ありません。

また、院内で実習する際は、病院さんが食事を用意して下さることもあるかもしれません。その時は、遠慮せずいただいでください。

Q.上級生になると色々聞かれますか？

A. 医師免許取得前のよい機会と考え、ポジティブに参加してみてください。

Q.参加をキャンセルしたいのですが。

A. 旅費の手続きが済んでいる方も済んでいない方も、速やかにセンターまでご連絡ください。また、急病で当日やむを得ずキャンセルする場合は、必ず開始時間の前に、スケジュールに記載してある参加病院の事務担当者宛てに連絡してください。

その他：希望の診療科や、特に見学したいことがある場合は、お申し出ください。できる限りご要望にお応えできるよう配慮します。

地域医療体験セミナー

in群馬


医学部の実習だけではなかなか体験できない、実際の地域医療の現場を体験するセミナーを夏休みに開催します。
研修医や指導医との懇談を通じて、地域医療を支える医師の役割について学びます。

対 象：群馬大学医学部医学科生（全学年OK）※先着順

公立富岡総合病院・上野村へき地診療所：8月21日（金） 定員10名

 おすすめ 緩和ケア・リハビリ科・へき地医療見学


公立藤岡総合病院：8月24日（月） 定員 3名

 おすすめ 外来センター・入院棟（救急）見学と訪問看護

下仁田厚生病院：8月28日（金） 定員 4名

 おすすめ 高齢化率日本一の地域医療を体験しよう、Dr.往診、荒船風穴見学


桐生厚生総合病院・希望の家療育病院：8月31日（月） 定員10名

 おすすめ 母体搬送、新生児・障害児への対応

前橋協立病院：9月 4日（金） 定員 3名

 おすすめ 患者様のお宅へ訪問する在宅医療（家庭医）の見学

館林厚生病院・館林地区消防組合：9月18日（金） 定員10名

 おすすめ 一番暑い街での救急対応・隣県との地域医療連携

*群馬大学に集合し、各病院までバスで移動します。

*群馬大学医学部正面玄関集合、8：30頃出発、病院体験後17：30解散（予定）

参加締切：平成27年7月17日（金）-31（金）まで

*参加の可否は後日連絡します。

締切延長しました！

*締切後のお申込みは、直接、下記までお願いします。

【お問合せ先】

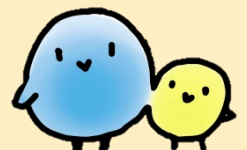
群馬大学医学部附属病院 群馬県地域医療支援センター宛

TEL：027-220-7938/FAX：027-220-8781

E-mail：gunma-chiiki@gmcc.jp

*参加希望の方は、上記宛にメールでご連絡ください。

メールの件名は「日帰りセミナー希望」として、本文に氏名と連絡先（メールアドレス）を記入し、「参加申込書」と一緒に送信してください。





地域医療体験セミナー in 草津

募集定員：群馬大学医学部医学科生 10名
(全学年OK)

期 日：平成27年8月10日(月)～11日(火)
(草津市内のホテルに宿泊)

参加費：無料

実施内容*1(予定)：

8月10日(月)

○原町赤十字病院(東吾妻町)：9：00～

・病院見学および実習 ・病院スタッフとの昼食

○西吾妻福祉病院(長野原町)：午後

・病院見学 ・研修報告会(自治医大生との顔合わせ)

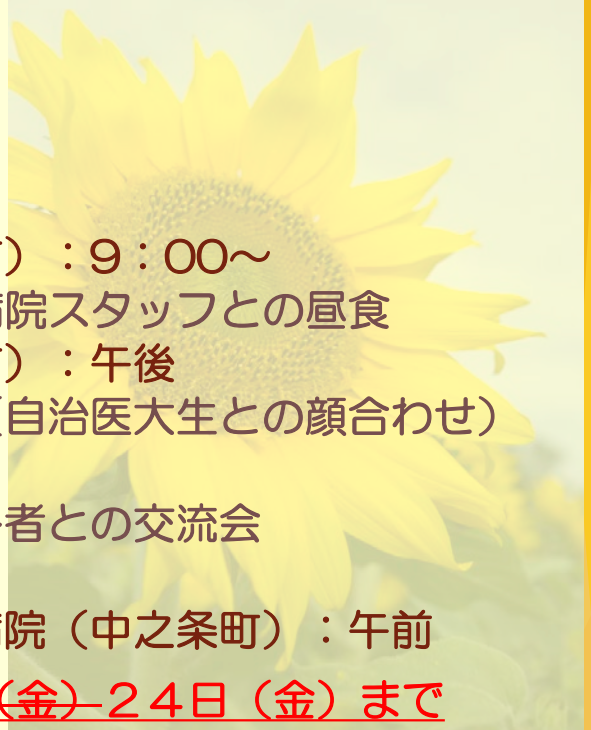
○草津市内のホテルに宿泊

・自治医大生、自治医大出身者との交流会

8月11日(火)

○群馬リハビリテーション病院(中之条町)：午前

参加申し込み：7月17日(金)～24日(金)まで



*1：リハビリテーション医療を見学できます。

締切延長しました。

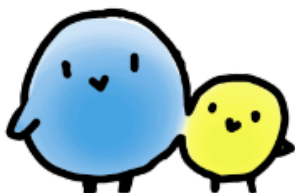
お申込み
待ってます！

お問い合わせ先：

群馬大学医学部附属病院 群馬県地域医療支援センター宛

TEL：027-220-7938

E-mail: gunma-chiiki@gmcc.jp



自治医科大学生との
交流会も好評です！

参加希望の方はメールで上記宛にご連絡ください。

メールの件名は「地域医療体験セミナー草津」として、
本文に①氏名②学年③連絡先TEL・メールアドレス(PC)
を記入し「参加申込書」と一緒に送信してください。